

Multifunción B&N

RICOH MP 401SPF

✓ Impresora ✓ Copiadora ✓ Facsímil ✓ Escáner



RICOH
imagine. change.

MP 401SPF

42 ppm monocrómico

Administre más tipos de tareas en menos espacio

Sus ideas pueden ser grandes. Pero su oficina no. Así que ¿Cómo puede llevar a cabo las tareas cotidianas que involucran documentos - desde el copiado, escaneo, impresión y fax - y compartir su visión con otras personas en un espacio tan pequeño? Instale sobre el escritorio y al alcance de su mano el RICOH® MP 401SPF, compacto y de costo accesible, donde podrá crear, acceder, proteger y distribuir documentos en momentos con el toque de un botón. Utilícelo como un dispositivo multifunción independiente para usted o su grupo de trabajo. Puede incluso incorporarlo a la estrategia Ricoh Managed Document Services (MDS), y de esta forma ayudar a reducir los costos de impresión en toda la organización.

Ahorre tiempo y espacio

Cuando está por llegar a la fecha límite, no puede permitir que nada se interponga en su camino, especialmente su impresora. Con el Ricoh MP 401SPF, puede producir hasta 42 páginas por minuto en blanco & negro, desde este dispositivo multifunción compacto puede dar salida rápidamente incluso a sus proyectos más grandes. Copie, imprima, escanee, envíe por fax y gestione documentos hasta de tamaño 216 x 356 mm, hasta con una resolución de 1200 ppp y con una claridad excepcional que seguramente llamará la atención de sus clientes. Podrá ver cuánto trabajo puede terminar con un dispositivo que es lo suficientemente pequeño como para caber en su escritorio, y con un costo lo suficientemente accesible para adaptarse a casi cualquier presupuesto.



Personalice la configuración y trabaje con mayor rapidez

¿Está buscando nuevas formas de trabajar más rápido? Está justo frente a usted. Aproveche la pantalla táctil inclinable del Ricoh MP 401SPF y cree accesos directos para las funciones más utilizadas. Tal vez envíe faxes rutinariamente al mismo destinatario, o escanee documentos directamente a la bandeja de entrada de una dirección de email específica - realice cualquier tarea en tan solo unos momentos con el control de un toque desde la Pantalla de Inicio. Usted tiene el control de su información - en cualquier lugar. Inserte un dispositivo de memoria USB o una tarjeta SD, e imprima sin una PC o una conexión de red. Puede incluso utilizar su teléfono inteligente o tablet para imprimir rápidamente y sobre la marcha, sin necesidad de software o drivers.



Acceda a la información crítica desde cualquier lugar

Está compartiendo información, no papel. Distribuir documentos en papel es muy tardado y, tiene menos control sobre quién ve la información confidencial. Convierta los documentos en papel en archivos electrónicos y compártalos a través de carpetas de red, servidores y correo electrónico directamente desde el dispositivo. Los usuarios autorizados pueden acceder a la información crítica de forma rápida y sin complicaciones. Los administradores pueden verificar los niveles de los suministros y configurar los ajustes del Ricoh MP 401SPF en tiempo real desde una ubicación central para simplificar el mantenimiento. Además, puede integrar el MFP con el servicio del Entorno Integrado de la Nube Ricoh (ICE) para acceder cómodamente a los servicios de la Nube, los cuales eliminan los costos técnicos de la integración de servidores, sistemas, actualizaciones de software y servicios de TI in situ.



Encuentre la información que necesita. Ahora

La productividad viene automáticamente

Permita que su operación se agilice al permitir que el Ricoh MP 401SPF trabaje para usted. Aproveche el OCR integrado opcional para insertar texto invisible o metadatos en las imágenes escaneadas y, simplifique las tareas de búsqueda y recuperación. Utilice la función de Copiado de Tarjetas ID para escanear documentos a doble cara (como las tarjetas de seguro médico) en un lado de una hoja de papel, esto reduce los costos. Mejore la distribución de la información y la colaboración mediante el rápido escaneo de originales a todo color y en B&N. Con la Gestión de Escaneo Distribuido (DSM), los administradores pueden crear/asignar procesos de escaneo y reglas para el usuario para simplificar ésta tarea para diferentes grupos de usuarios.



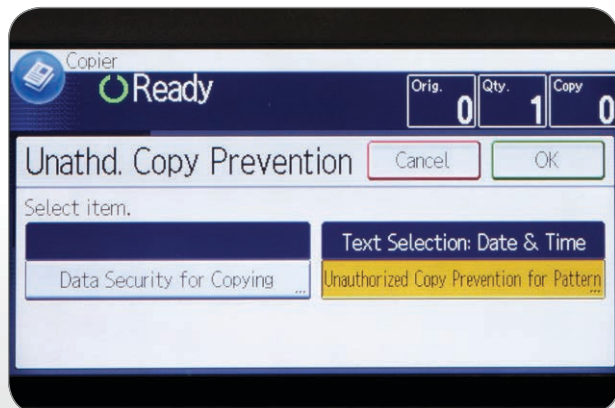
Reduzca los costos de operación y de papel

Ahorre dinero y salvaguarde el medio ambiente. Programe el Ricoh MP 401SPF para apagarlo automáticamente y reducir los costos de operación durante los tiempos de inactividad. Para conservar aún más energía, aproveche la nueva unidad de fusión que únicamente se activa para las tareas de copiado e impresión. Con la impresión dúplex predeterminada se reducen los costos a la mitad y se ahorra papel. ¿Desea saber si estas características están funcionando? Verifique el indicador ecológico para revisar las métricas de ahorro de papel y fomentar una impresión más sustentable. Además, el dispositivo cumple con los criterios EPEAT® Plata* - un sistema de evaluación global ecológico para los productos electrónicos - el dispositivo también está certificado con las especificaciones más recientes de ENERGY STAR™.



Ayude a mantener segura su información

Proteja a los usuarios y a su información con las impresionantes tecnologías de seguridad. Con el Ricoh MP 401SPF, puede aplicar los requisitos de autenticación del usuario para controlar quién está realizando tareas específicas. Limite el acceso sólo a los empleados autorizados para mantener la información en las manos adecuadas. Incluso puede restringir el acceso para tareas específicas con la autenticación del usuario y, forzarlo a imprimir con la protección de copiado integrada para ayudar a proteger los datos impresos. El Cifrado para el disco duro ayuda a garantizar la seguridad de los datos almacenados. Además, el sistema DataOverwriteSecurity (DOSS) puede añadirse para destruir las imágenes latentes del disco duro.



Ricoh MP 401SPF

ESPECIFICACIONES DEL SISTEMA

Especificaciones Generales

Elemento de Escaneo	Matriz LED
Proceso de Impresión único en seco	Impresión electrofotográfica & componente único en seco
Memoria del Sistema	1 GB (RAM) estándar
Velocidad de Salida (Copiado/Impresión)	Hasta 42 ppm (Carta)
Salida de la Primera Copia	6 segundos o menos
Tiempo de Recuperación al Modo	
Lista para Producción	Menos de 14 segundos (desde el encendido)
Resolución de Copiado	600 x 600 ppp (cristal de exp.), 600 x 300 (ARDF)
Escala de Grises	256 niveles
Ajuste de Exposición	Manual y automático
Copiado Múltiple	Hasta 99
Alimentador de Documentos (Estándar)	Alimentador Automático Reversible de Documentos (ARDF)
Capacidad de Originales	50 hojas (ARDF)
Tamaños del Papel	Media Carta - 215 x 356 mm (A4/A5/A6/B5/B6/ Legal/Carta/Media Carta/Ejecutivo/Folio) Tamaño Personalizado en las Bandejas: 100 x 148 mm a 216 x 356 mm) Tamaño Personalizado en el Bypass: 60 x 127 mm a 216 x 900 mm
Gramaje del Papel	52 - 162 g/m ²
Cristal de Exposición	Hasta tamaño carta
Capacidad de Entrada	Estándar: 500 hojas + 100 hojas en la Bandeja Bypass Opcional: 500 hojas x 1 o 2 Bandejas, 250 hojas x 1 o 2 Bandejas Capacidad Máxima: 1,600 hojas (250 hojas (bandeja interna)
Capacidad de Salida	Reciclado, De Color, Con Membrete, Pre impreso, Especial, Grueso, Delgado, Bond, Cartulina, Pre-perforado, OHP (Transparencias)*, Sobres*, Etiquetas*
Dúplex Automático	Estándar
Zoom	25% a 400%, en incrementos de 1%
Rangos de Reducción y Ampliación	
Preestablecidos	65%, 78%, 93%, 100%, 129%, 155%
Dimensiones (An x Ln x Al)	419 x 427 x 484 mm
Peso	- incluye el ARDF 22.5 kg.
Requerimientos de Energía	120V, 60Hz, 8A
Consumo de Energía	Menos de 1.180 kW (máx.)
Modo de Suspensión	0.59W
Valor TEC	1.8 kWh/semana***
Funciones Estándar	Copiado de Tarjeta ID, Indicador Ecológico, Cambio Auto de Bandeja, Servidor de Documentos**, Navegador del MFP, Rotación de Imagen, Temporizador de Encendido/Apagado, Inicio Automático, Temporizador de Apagado Automático, Combinar Copiado, Clasificación Electrónica, Temporizador de Ahorro de Energía, Modo de Foto, Copiado en Serie, Ajuste de Margen, Hojas de Cubierta/Separación, Programas de Trabajo (25), Códigos de Usuario (8 dígitos, 1,000 Códigos Personales), Control de copiado No Autorizado *Sólo Bandeja Bypass. **Se requiere Disco Duro opcional. *** Consumo Típico de Energía por el programa ENERGY STAR.

Especificaciones de la Impresora (Estándar)

CPU	RM7035C - 533 Mhz
Capacidad de Memoria	Estándar: 1 GB
Unidad de Disco Duro	Opcional: 250 GB
Lenguajes de Descripción de Página	Estándar: PCL5e/6, PostScript® 3 Adobe® Genuino, XPS (disponible como opción)
Resolución Máxima de Impresión	1200 x 1200 ppp
Interfaces Estándar	Ethernet (puerto de red RJ-45: 10BASE/T/100BASE-TX/1000BASE-T), USB 2.0
Interfaces Opcionales	Tipo A y B IEEE 1284. LAN Inalámbrica (IEEE 802.11 a/b/g/n) TCP/IP (IPv4, IPv6), IPX/SPX (disponible con Netware opcional)
Protocolos de Red	45 Fuentes Roman y 13 fuentes internacionales 136 Fuentes Roman
Fuentes para PCL 5e/6	Windows XP/Server 2003/Vista/Server 2008/7/8/Server 2012; Novell Netware 6.5; Filtros UNIX para Sun Solaris 2.6/7/8/9/10; HP-UX 10.x/11.x/11v2/11v3; Red Hat Linux Enterprise V4, V5, V6; SCO OpenServer 5.0.6/5.0.7/6.0; IBM AIX Version 5.3, 6.1, 7.1; SAP R/3, 3.x o posterior, mySAP ERP2004 o posterior; Mac OS X 10.2 o posterior; Citrix Metaframe XP/ Presentation Server 4/5/ XenApp 5.0, 6.0
Fuentes para PS5	Windows XP/Server 2003/Vista/Server 2008/7/8/Server 2012; Novell Netware 6.5; Filtros UNIX para Sun Solaris 2.6/7/8/9/10; HP-UX 10.x/11.x/11v2/11v3; Red Hat Linux Enterprise V4, V5, V6; SCO OpenServer 5.0.6/5.0.7/6.0; IBM AIX Version 5.3, 6.1, 7.1; SAP R/3, 3.x o posterior, mySAP ERP2004 o posterior; Mac OS X 10.2 o posterior; Citrix Metaframe XP/ Presentation Server 4/5/ XenApp 5.0, 6.0
Sistemas Operativos de Red	Windows XP/Server 2003/Vista/Server 2008/7/8/Server 2012; Novell Netware 6.5; Filtros UNIX para Sun Solaris 2.6/7/8/9/10; HP-UX 10.x/11.x/11v2/11v3; Red Hat Linux Enterprise V4, V5, V6; SCO OpenServer 5.0.6/5.0.7/6.0; IBM AIX Version 5.3, 6.1, 7.1; SAP R/3, 3.x o posterior, mySAP ERP2004 o posterior; Mac OS X 10.2 o posterior; Citrix Metaframe XP/ Presentation Server 4/5/ XenApp 5.0, 6.0
Utilidades	Web SmartDeviceMonitor, Web Image Monitor, @Remote, Device Manager NX Impresión Directa desde Medios Externos (Impresión desde USB/SD), Driver Móvil, Soporte a Bonjour, Código de Clasificación, Correo a Impresión, Impresión Directa de PDF, Impresión de Muestra/En Espera/Almacenada/Bloqueada/Impresión Programada*, Almacenar e Imprimir*, Impresión de Página Informativa, Escalamiento Auto de Trabajo, Soporte a Windows Active Directory, Soporte a DDNS, Impresora WS, Adopción de Fuente Residente PCL, Cambio de Parámetros de la Bandeja desde WebImageMonitor, Soporte a XPS * Se requiere Disco Duro opcional.
Otras Funciones de la Impresora	

Especificaciones del Escáner (Estándar)

Velocidad de Escaneo	32/30 ipm @ 300 ppp B/N (CARTA/A4) 21/20 ipm @ 300 ppp Todo Color (CARTA/A4)
Resolución de Escaneo	100 a 600 ppp
Área de Escaneo	Principal: 216 mm Secundaria (Cristal de Exp/ARDF): 600/297 mm
Método de Compresión	B&N: MH (predeterminado), MR, MMR, JBIG2 A Todo Color: JPEG
Modo de Escaneo	B&N: Texto, Texto/Líneas, Texto/Foto, Foto, Escala de Grises A Todo Color: Texto/Foto, Foto Brillante, Escala de Grises
Interfaces Estándar	Ethernet 10BASE-T/100BASE-TX/1000 BASE-T
Interfaces Opcionales	LAN Inalámbrica (IEEE802.11 a/b/g/n)
Formatos de Archivo	Una/Múltiples Páginas: TIFF, PDF, PDF de Alta Compresión y PDF/A Una Página: JPEG

Modos de Escaneo Soportados

Escaneo a USB/SD, Escaneo a Email (POP, SMTP, TCP/IP); Escaneo a Carpeta (SMB/FTP/NCP); Escaneo a URL, Escaneo TWAIN en Red; Escáner WSD para Vista	Gestión de Escaneo Distribuido, Cifrado de PDF, Vista Previa Antes de la Transmisión (TX), Envío con Recorte de Color, Escaneo y Fax Simultáneos, Escaneo a PDF/A y PDF con Firma Digital, Soporte a LDAP, Escaneo TWAIN * Se requiere Disco Duro opcional. * Se requiere Netware opcional.
---	---

Funciones Estándar

Especificaciones del Fax (Estándar)

Tipo	G3
Circuito	PSTN, PBX
Resolución	200 x 100 ppp, 200 x 200 ppp
Velocidad del Módem	33.6K - 2,400 bps con Cambio Automático
Método de Compresión	MH, MR, MMR, JBIG
Velocidad de Escaneo	Hasta 22 spm (Carta/A4)
Velocidad de Transmisión	Aprox. 2 segundos/página (JBIG)
Memoria	4 MB (aprox. 320 páginas)
Respaldo de la Memoria	12 horas
Marcaciones (Rápidas/De Alta Velocidad)	1,000 (2,000 con Disco Duro opcional)
Marcaciones de Grupo	100 grupos
Clave de Función del Usuario	3 claves
Funciones Estándar	Detección de Documento Mal Colocado, Doble Verificación de la Dirección de Destino, SMTP Directo, Escaneo y Fax Simultáneos, Reenvío de Fax a Email/Carpeta, Internet Fax (T.37), IP Fax (T.38), LAN Fax, Fax Sin Papel, Soporte a LDAP, Envío de Datos Almacenados del Servidor de Documentos* * Se requiere Disco Duro opcional

Unidad de Alimentación de Papel PB1060 (Opcional)

Tamaño del Papel	Carta SEF, 216 x 356 SEF (A4/CARTA/LEGAL)
Gramaje del Papel	52 - 162 g/m ²
Capacidad de Papel	250 hojas x 1

Unidad de Alimentación de Papel PB1070 (Opcional)

Tamaño del Papel	Carta SEF, 216 x 356 SEF (A4/CARTA/LEGAL)
Gramaje del Papel	52 - 162 g/m ²
Capacidad de Papel	500 hojas x 1 o 2 Bandejas

Accesorios Adicionales Opcionales

Unidad de Memoria Tipo M (1.5 GB), Disco Duro Opcional Tipo M6 (incluye cifrado y sobre escritura del Disco Duro), OCR Opcional Tipo M2, Gabinete para el MP401 (Altura Ajustable) Tarjeta de Interfaz IEEE 1284 Tipo A, Unidad de Interfaz IEEE802.11 Tipo O, Tarjeta Gigabit Ethernet Tipo A, Tarjeta VM Tipo W, Convertidor de Formato de Archivo Tipo E, Unidad de Navegador Tipo M6, Interfaz del Contador Opcional Tipo A, Unidad de Seguridad de Datos de Copiado Tipo F, Impresión Directa XPS Opcional Tipo M6, **Teclado ACK3400-U**

Funciones de Seguridad (Estándar)

Control de Copiado No Autorizado, Ajuste de Cuota/Límite de la Cuenta, SMTP sobre SSL, Sistema Data Overwrite Security del Disco Duro*, Autenticación(Windows/LDAP/Kerberos/Básica/Código de Usuario/802.1x Cableada); Cifrado (Libreta de Direcciones/Autenticación con Contraseña/Comunicación SSL/S/MIME/PSec/Disco Duro*); Protocolo de Red (Puerto) Activado/Desactivado; Filtro de Direcciones IP, Unidad de Seguridad de Datos de Copiado Tipo G, Seguridad con base en la memoria RAM cuando no está instalado el Disco Duro.

*Sólo requerido con el Disco Duro opcional.
Algunas funciones pueden necesitar opciones adicionales.

Configuraciones del MP 401SP con Gabinete de Altura Ajustable



Bandeja Estándar de 500 hojas



Bandeja Estándar con Bandeja de 500 hojas



Bandeja Estándar con dos Bandejas de 500 hojas



Bandeja Estándar con una Bandeja de 250 hojas y una de 500 hojas

RICOH
imagine. change.

www.ricoh-latinamerica.com

Ricoh Latin America, Inc.
Ricoh® y el Logo Ricoh Logo son marcas registradas de Ricoh Company, Ltd. Todas las demás marcas son propiedad de sus respectivos dueños. ©2014 Ricoh Americas Corporation. Todos los derechos reservados. El contenido de este documento, la apariencia, funciones y especificaciones de los productos y servicios Ricoh están sujetos a cambio de vez en cuando y sin previa notificación. Los productos se muestran con las funciones opcionales. Si bien se ha tenido cuidado de asegurar la precisión de esta información, Ricoh no ofrece ninguna representación o garantía acerca de la exactitud, integridad o adecuación de la información contenida en este material, y no se hace responsable por cualquier error u omisión. Los resultados reales pueden variar dependiendo del uso de los productos o servicios, y las condiciones y factores que afecten el rendimiento. Las únicas garantías para los productos y servicios Ricoh son las establecidas en los estatutos explícitos de las garantías que los acompañan.

R3521

